

CHESSE ARABS

دفاع بلاكمار
دفاع بودابست
دفاع كاروكان

دفاع البخن
دفاع بينوني
جامبيت الفيل

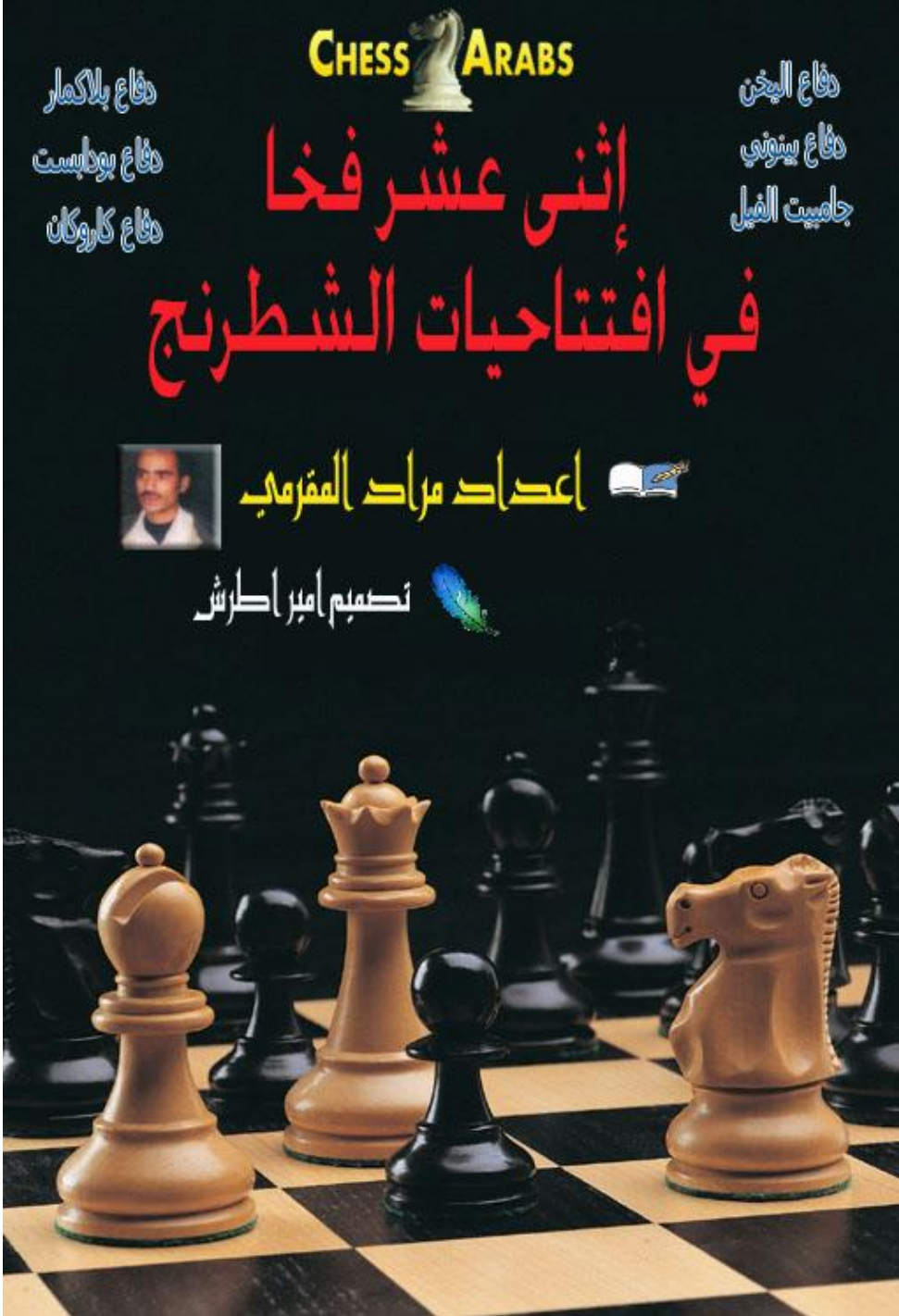
إثنى عشر فحاً في افتتاحيات الشطرنج



أعداد مراد المراد



تصميم أمير أطرش



تمهيد



قبل أن نبدأ دعونا نعرف الفخ بما ليس هو: كل تشكيل أو انحراف أو خروج غير المتوقع عن الشكل المألوف والعملي للافتتاح ليس فخ بالضرورة، بل يمكن أن يكون مجرد رأي خاص لتتمة معينة، وما أكثر الآراء الخاصة في الشطرنج.

الفخ

الفخ هو عبارة عن إستراتيجية ماهرة بعيدة النظر مع عرض مغري، مادي ، يعطي في حال قبوله تشكيلاً رابحاً. هذا العرض يمكن أن يكون مادة (قطعة ما) أو ربح وقت ، أو سيطرة على مربعات أو أي شيء يمكن أن يخلق انطباعاً أو يوحي بأنه خطأ كلي، أو أنه لعب إجباري كردٍ على بعض النقلات "الجبارة" التي قام بها الخصم. بالطبع يجب أن يكون العرض مقبول ظاهرياً ومقنعاً بحيث يجعل الضحية غير مدركة لحقيقة إلا بعد فوات الأوان.

لنشاهد هذا الدور ذو النقلتين (!) والذي لا يعتبر فخاً:

1.f4 e6 , 2.g4 Qh4#

هنا لا يوجد أي شيء في حركة الأسود الأولى
دفع الأبيض ليلعب نقلته الغبية الثانية.
أي أن الأبيض سار نحو الشرك بتصميم منه، و
من وجهة نظر الأسود فإنه كسب مفاجئ لن
يتخلى عنه.
أمل أن تكون الفكرة قد تجسدت في هذا المثال.





لنعالج الآن هذا الفتح الأولي:

1.e4 e5 , 2.Nf3 Nc6 ,3. Bc4 Nd4

"المغريات" هنا هي نقلة الأسود الأخيرة، التي تترك بيدق e5 بدون حراسة، والتي توحى للابيض بربح اكبر في ذلك، بحيث بعد ان يأسر البيدق e5 يهدد بشكل مزدوج بيدق f7 المعرض للسقوط.



ربما يجب على الأبيض ان يتساءل عن كرم الأسود ، عندئذ قد يتبين الفكرة الشيطانية من وراء ذلك، لكن الطمع لا يترك وقتا للتفكير والتساؤل.

لذا اذا لعب الابيض 4.Ne5 ياتيه الرد اللاذع

4...Qg5

ويخسر الابيض.



يمكن ان تكون النتمة على الشكل التالي

5.Nf7 Qg2 , 6.Rf1 Qe4+ , 7.Be2 Nf3#



وقع الأبيض في الشرك



لنعالج الآن فحاً أكثر تعقيداً واعتماداً على التكتيك
كما يشمل على المغريات التي تسرع الربح
1.d4 d5 , 2.c4 e5
(جامبيت البين المضاد والجامبيت بحد ذاته ليس
فحاً)



3.de5 d4 , 4.e3 Bb4+ , 5.Bd2 de3
يستطيع الأبيض أن يلعب الآن 6.fe3
عندها يسترجع الأسود البيدق نهائي ويتمتع عملياً
بوضع أفضل



فيتبعها الأسود

6....Bb4 ef2

7. kf2 Qd1



لكن يبدو أن الأبيض يستطيع أن يأسر قطعة كاملة
وبدون مقابل على ما يظهر، فلم لا؟ وبسرعة يعزو
هذه النقلة المنافية للمنطق إلى سهو في جانب
الأسود.

لذا يلعب 6.Bb4

لننتقل الآن إلى الفخاخ الموضعية والتي هي أكثر تعقيداً ولنعالج هذا الفخ الذي حدث مع بطل العالم السابق خوسيه راؤول كابابلانكا (الذي يلعب بالحجارة السوداء) ضد سافيلي تارتاكوفر في أحد الدورات المشهورة التي جرت في نيويورك :

o 1.e4 e5 , 2.f4 ef , 3.Be2

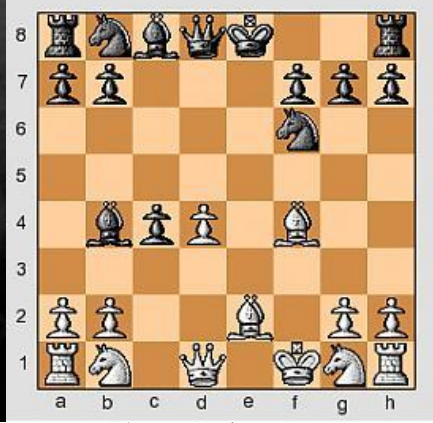
لعب تارتاكوفر هذا الافتتاح بنجاح ضد اليخين وبوجوليوبوف وهو الافتتاح المفضل لديه.



o 3...d5 , 4.ed Nf6 , 5.c4 c6 , 6.d4 Bb4+ , 7.Kf1 cd5 ,
8.Bf4 dc4



سافيلي تارتاكوفر



هل يكسب الأبيض قطعة ؟



راؤول كابابلانكا خوسيه

وبمزيج من المفاجأة والفرح تابع تارتاكوفر 9.Bb8 0 ظناً أن كابابلانكا العظيم أخطأ وتوقع أن يكون الرد

, **Rb8**..... والتي سيلعب بعدها 0 + **10.Qa4** 0 ويكسب قطعة , لكن ما أبعد ما ينتظر , لعب كابابلانكا

0.....Nd5 9 والتي مزقت وضع تارتاكوفر.

والتهديد هو 0 + **10....Ne3** 0 الذي أكد استرجاع القطعة في وضع حُرْم الأبيض فيه من التبييت

وتمزق بناءه البيدقي.

هكذا نجد أن الفخاخ يمكن أن تتنوع في درجات تعقيدها. الفخاخ تحوي الأفكار والمواضيع "المفخخة" متناسبة مع ما هو أساسي للاعب الجاد.

معرفة هذه الفخاخ ستعطي لاعب الشطرنج العادي قوة كبيرة ضد خصومه غير المطلعين على هذه الخدع.

أخيراً يجب أن يبقى في الذهن أن الخاسر في كل هذه الفخاخ هو من ينتهك أحد مبادئ

الشطرنج الأساسية وفي كل حالة يكون عقاب هذا الانتهاك واضح ومحكم.

بدراسة الفخاخ يصبح لاعب الشطرنج متفوق على أقرانه في شيئين:

أولاً يتعلم اللاعب كيف يتجنب مخالفة احد المبادئ الإستراتيجية والتكتيكية.

ثانياً يكتسب القدرة على الاستفادة من الأخطاء عندما يرتكبها خصمه.

دفاع اليخن

o1.e4 Nf6 , 2.e5 Nd5 , 3.Nf3 d6 , 4.d4 Bg4 , 5.Be2 de5 ,
6.Ne5 Be2

o7.Qe2 Nb6 , 8.0-0 Qd4? *1

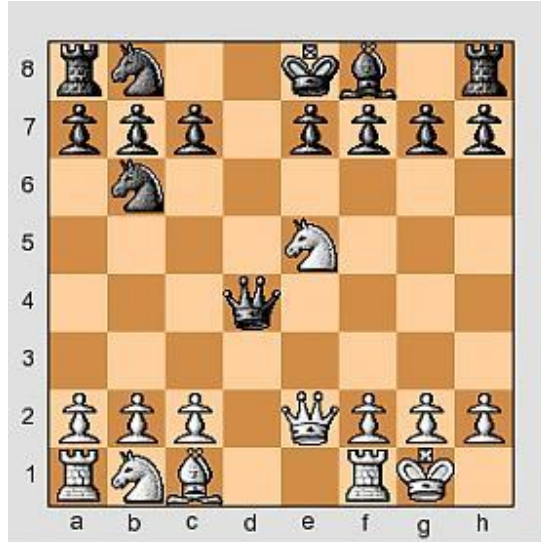
o 9.Rd1 Qh4 *2

o 10.Bg5! Qg5 *3

o 11.Rd8+ *4

خسر الأسود الوزير

الدور للأبيض



سيذفع الأسود ثمن هذا الخطأ باهظاً

***1** خطأ قاتل في المحاكمة وجب على الأسود أن يلعب 8...Nb8d7 مع دور مقبول .

***2** أي نقلة أخرى بالوزير ستكون أسوء من ذلك . مثلاً :

○ 9...Qc5 , 10.b4 Qb4 , 11.Qf3 Nb8d7

إذا

(○11.....f6 , 12.Qh5+ g6 , 13.Ng6 hg , 14.Qg6#)

○12.Qf7+ Kd8

○13.Qe6

مهدداً ضرب الحصان بالرخ كش أو حصان في حصان تليها حصان في فيل كش.

وإذا , 9...Qa4 ○ أو 9...Qa4 ○ فإن 10.Qf3 ○ تريح.

***3** مجبراً أيضاً . فإذا لعب , 10.....Qa4 ○ أو 10.....Qb4 ○

لا تزال Qf3 مهلكة.

***4** بعد ○ 11.....Kd8 , 12.Nf7+ ○

ربح الأبيض وزير الأسود مقابل فيل ورخ ويجب أن يربح الأبيض بسهولة لأن ملك الأسود معرض للهجوم.

دفاع اليخن

○ 1.e4 Nf6 , 2.e5 Nd5 , 3.c4 Nb6 , 4.c5 Nd5 , 5.Bc4 e6 ,
6.Nc3 Nc3

○ 7.dc3 Bc5 , 8.Qg4 Bf8*1



الدور للأبيض

يبدو بناء بيادق الأسود متيناً .

أليس كذلك؟

○ 9.Bg5 Be7*2

○ 10.Be7 Qe7 , 11.Qg7 Qf8 , 12.Qf6 Rg8 , 13.Bd3 Qg7 ,

14.Nf3 d6*3

○ 15.0-0-0 Qf6 , 16.ef6 Rg2*4

○ 17.Rhg1 Rf2*5

○ 18.Rg8+ Kd7 , 19.Ne5+ de5 , 20.Bb5#

○ 8.....Kf8 **1*** الأفضل

○ 9.....f6? ○ **2*** ليس

○ 10.ef6 gf6 , 11.Qh5+ Ke7 , 12.Bf6 Kf6 , 13.Qh4 + ○
يكسب الوزير.

○ 14.....Qg2 **3*** ليس

○ 15.Rg1 حيث تخسر بسبب

4* خطأ . يجب أن يهتم الأسود أولاً ببندق (f6)

○ 16.....Nd7 ولذلك يجب أن يلعب
أو

○ 16....h6

○ 17.....Nd7 متبوعة بـ

5* أصبحت خسارة الأسود مؤكدة:

○ 17.....Rg1 , 18.Rg1 Kf8 , 19.Bh7

أو

○ 17....Rg1 , 18.Rg1 Nd7 , 19.Rg8+ Nf8 , 20.Ng4

أو

○ 18.....Kd7

○ 19.Rg7 تكسب بسهولة.

دفاع بينوني

o 1.d4 Nf6 , 2.c4 c5 , 3.d5 e6 , 4.Nc3 ed , 5.cd d6 , 6.e4
g6

o 7.f4*1 Bg7 , 8.e5 Nf6d7?*2



الدور للأبيض
السفال هنا: هل يملك الأبيض أي
تعويض عن البيادق المتفرقة؟

o 9.Ne4! de , 10.Nd6+ Kf8 , 11.Nf3

تفوق الأبيض ساحق

***1** هذا الخط الهجومي غير مضمون النتائج.

***2** ستندم الإمكانات الدفاعية لدى الأسود بعد النقلة التالية. كان من الأفضل له أن يلجأ

لتكسير بيدق المركز قبل أن يتراجع بالحصان .

حيث

o 8.....de , 9.fe Nf6d7

تقلل من حدة الموقف.

***3** يواجه الأسود صعوبة كبيرة في تطور دوره 11....e4 . تقابل بـ o 12.Ng5

o 11....ef غير مقبولة لأنها تعطي الأبيض في النهاية عمود الـ f للعمل عليه.

جامبيت الفيل

○ 1.e4 e5 , 2.Bc4 Nf6 , 3.Nc3 Ne4 , 4.Bf7+*1 Kf7 , 5.Ne4
Nc6?*2

○ 6.Qf3+ Kg8?*3



الدور للأبيض

تعتبر نقلة الأسود الأخيرة نقلة مقبولة
في كثير من الأمثلة ولكن ليس هنا! لماذا؟

○ 7.Ng5! ○

الأسود تحت تهديد المات أو خسارة الوزير

1* نقلة حاذقة , لكن يوجد لدى الأبيض أفضل منها وهي 4.Qh5

2* إن 5.....d5 تعطي الأسود دور أفضل بكثير وحرية حركة كبيرة مع الفيلين.

على سبيل المثال:

○ 5.....d5 , 6.Qf3+ Kg8 , 7.Ng5 Qd7! ○

ويستطيع الأسود الآن أن ينتشر بسرعة وقوة في بضعة نقلات.

3* خطأ فادح . حيث لا يزال بإستطاعته الحصول على وضع ملائم
بـ 6.....Ke8 ○

4* لا يوجد أي دفاع حيث تقابل جميع حركات الوزير الممكنة بـ
○ 8.Qd5+ وإلا فإن الأبيض

يستطيع تحقيق المات من f7 بواسطة الوزير .

جامبيت بلاكمار

○ 1.d4 d5 , 2.e4 de , 3.Nc3 Nf6*1

○ 4.f3 ef , 5.Qf3! Qd4*2

○ 6.Be3 Qb4 , 7.0-0-0 Bg4?*3



الدور للأبيض

يجب على الأسود أن يعزز إنتشاره قبل أي شيء , لكنه جشع على ما يبدو.

○ 8.Nb5! e5*4

○ 9.Nc7+ Ke7

○ 10.Qb7!*5

***1** إن , 3...e5 ○ أبسط وأكثر فعالية للحصول على المساواة.

***2** يجب عليه أن ينظم انتشاره وإلا سيصبح في خطر حقيقي.

***3** يجب على الأسود أن يلعب 7...c6 ○ مع فرص جيدة للدفاع واستخدام تفوقه المادي.

***4** تهديد الأبيض المزدوج بـ ○ 9.Nc7# ○ مات أو 9.Qb7 ○ لا يمكن أن يرد بشكل جيد.

***5** لا يوجد لدى الأسود أي أمل بوجود التهديد ○ 11.Qb4# ○ مات.

فمثلاً

○ 10.....Qb7

○ 11.Bc5# ○ مات

أو

○ 10.....a5 , 11.Qb4+ ab

○ 12.Bc5# ○

دفاع بودابست

- 1.d4 Nf6 , 2.c4 e5 , 3.de Ng4 , 4.e4 Ne5 , 5.f4 Ng6
- 6.Be3 Nc6 , 7.Nf3 Bb4+ , 8.Nbd2 Qe7 , 9.Bd3 0-0
- 10.0-0? *1



الدور للأسود

حول الأبيض الرؤية الصحيحة إلى
هجوم... لكنه أخطاء في النقلة الأخيرة

- 10.....Bc5! *2

ويربح الأسود بعض المادة

***1** نقلة خاطئة استطاع الأسود من خلالها ربح بيدق.

يجب على الأبيض أن يلعب 10.Qe2 مع فكرة التبييت على الجناح الآخر.

***2** الآن إذا 11.Bc5

○ 11.....Qc5+ ○

○ مع 12.....Nf4

○ أما إذا 11.Qe1 أو 11.Qe2

فسيكون الجواب 11.....Nf4 أيضاً , ربح الأسود بيدقاً مع وضع جيد.

دفاع بودابست

- o 1.d4 Nf6 , 2.c4 e5 , 3.de Ne4 , 4.a3 d6
- o 5.Nf3 Nc6 , 6.ed*1 Bd6 , 7.g3?*2



الدور للأسود
زيادة بيدق لا تعني الربح بشكل ميكانيكي

- o 7.....Nf2 , 8.Kf2*3 Bg3+*4

سيخسر الأبيض وزيره

○ 6.Qc2 من الأفضل **1***

○ 7.Nbd2 يفضل **2*** مع فكرة التفسير , على الرغم من أن فرص الهجوم عند الأسود لا تزال جيدة.

○ 8.Qc2 إذا **3***

○ 8..... Nh1

○ 9.Bg2 Ng3 , 10.hg Bg3+ ○

ولا يواجه الأسود أي صعوبة في الربح.

○ **4*** يكسب الأسود الوزير مقابل قطعتان.

دفاع بودابست

- 1.d4 Nf6 , 2.c4 e5 , 3.de Ne5 , 4.Nf3 Nc6 , 5.a3 d6
- 6.e3*1 Bf5 , 7.ed Bd6 , 8.Be2 Qf6 , 9.Nd4?*



الدور للأسود

إحذر الكش بالكشف وراقب f2 المعرض للسقوط.

- 9...Nf2! , 10.Kf2 Bc2+ , 11.Nf3 Bd1 , 12.Rd1 Ne5
- 13.Nd2 Ng4+ , 14.Kg1 Bh2+ ○

يربح الأسود بعض المادة

○ **1*** نقلة سلبية جداً يجب على الأبيض أن يلعب 6.Qc2

○ وإذا 6.....Bf5

○ 7. Nc3 Ng3 , 8.e4!

○ أو 7.....Nf2

○ 8.Qf5

التي تؤدي إلى فرص أفضل , أما الآن فقد حصل الأسود على هجوم جيد.

○ **2*** خطأ فادح خسارته فورية , على كل بعد 9.0-0 0-0-0

(مهدياً بـ ○ Bh2+ - ويكون الأسود مستعداً لـ Qh6 مع خلق اضطراب في جناح الملك بـ g5 و g4 الخ.)

○ **3*** إذا تحرك الوزير فسيلعب الأسود 10.....Nh1 ولا يستطيع الأبيض إظهار أي مقاومة.

دفاع كارو كان

o 1.e4 c6 , 2.d4 d5 , 3.Nc3 de , 4.Ne4 Nf6 , 5.Nf6+ ef6*1

o 6.Bc4 Be7 , 7.Qh5 0-0 , 8.Ne2 g6*2

o 9.Qf3 Nd7? , 10.Bh6 Re8*3



الدور للأبيض
هنا أيضاً f7 معرض للسقوط.

o 11.Bf7+o

يربح الأبيض بعض المادة

***1** على الرغم من أن هذا الأسر يمنح الأسود بعض الحرية بالنسبة لقطعة غير العاملة , إلا أنه يجعله

متأخر بعض الشيء في نهاية الدور , كما يعطي للأبيض فرص هجومية جيدة

***2** الأفضل 9.....Nd7 ○ متبوعة بـ 10.....Nb6 ○

***3** الفرصة الأخيرة للأسود كانت ○ 10.....Qa5+ ○ على الرغم من حصول الأبيض على بعض التفوق الموضعي.

***4** إن 11.....Kf7 ○ تقابل بـ ○ 12.Qb3+ مات . لذلك يكسب الأبيض الفرق ويبدق.

دفاع كارو كان

o 1.e4 c6 , 2.d4 d5 , 3.Nc3 de , 4.Ne4 Nf6 , 5.Ng3*1 h5 ,
6.Bg5*2 h4

o 7.Bf6*3 hg3 , 8.Be5*4 Rh2 , 9.Rh2



الدور للأسود

تشكيل جيد أدى إلى ترقية بيدق.

o 9....Qa5+ , 10.c3 Qe5+ , 11.de5 gh2*5

يربح الأسود بعض المادة

***1** من الأفضل لعب $5.Nf6+$ وذلك لبناء هيكل بيدقي قوي والمحافظة على المبادرة .

***2** نقلة ضعيفة جداً الأفضل $6.Qd3$

أو

$6.h4$

***3** الأبيض مجبراً على لعب $7.Ng3e2$ لتجنب خسارة مادية.

***4** لكي يحمي مربع . $(h2)$ والأسود يهدد بـ $8.....Rh2$

$9.Rh2$

والبيدق سيترقى إلي وزير حتماً.

***5** لا يستطيع الأسود منع البيدق من الترقى وبذلك يصبح الأسود متفوق بقطعة.

دفاع كارو كان

1.e4 c6 , 2.d4 d5 , 3.Nc3 de , 4.Ne4 Nf6 , 5.Qd3*1 e5?*2

6.de Qa5+, 7.Bd2 Qe5



الدور للأبيض
حصان الأبيض معرض للخطر
والأبيض يفكر بطريقة للربح

8.O-O-0! Ne4?*3 , 9.Qd8+ Kd8 , 10.Bg5+*4

يحقق الأبيض المات في النقلة التالية

*1 النقلة المعتادة هنا هي Nf6 والتي تعطي الأبيض بعض التفوق.

*2 إنفتاح الدور بهذا الشكل يتضمن بعض المخاطر.

كان من الأفضل Ne4.....5

o 6.Qe4 Nd7

o7.....Nf6 يتابع الأسود بعدها بـ

مع دور سهل بالنسبة له.

o 8.....Qe4 إذا*3

يلعب الأبيض

o 9.Re1

ويربح الوزير , مع ذلك فإن هذه النقلة أفضل من النقلة التي لعبت.

أفضل الفرص للأسود تكمن في 8...Be7 o حيث يوجد له بعض الأمل بالدفاع بشكل ناجح.

o 10...Ke8 إذا*4 الآن

o 11.Rd8# o

o 10...Kc7 أو إذا

يلعب الأبيض

o 11.Bd8# o

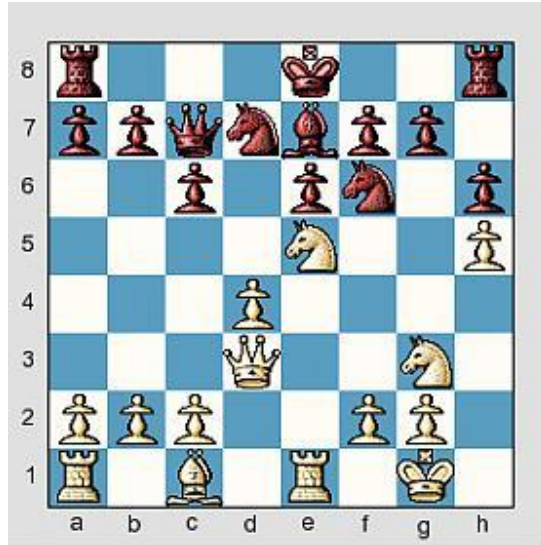
دفاع كارو كان

1.e4 c6 , 2.d4 d5 , 3.Nc3 de , 4.Ne4 Bf5 , 5.Ng3 Bg6

6.Nf3 Nd7 , 7.h4 h6 , 8.h5 Bh7 , 9.Bd3 Bd3

10.Qd3 Ngf6 , 11.0-0 Qc7

12.Re1 e6 13.Ne5 Be7?*1



الدور للأبيض

امكانية سقوط بيدق f7

تفسح المجال لـ غارة قوية وحاسمة

○ 14.Nf7 Kf7 , 15.Qg6+ Kg8*2 , 16.Nf5 ef5*3

○ 17.Re7 Rh7 , 18.Bh6 Nh5*4 , 19.Qf7+ ...*5○

يحقق الأبيض المات بثلاث نقلات

○ 13...Ne5 *1*الأفضل

○ 15...0-0-0 و ○ 14...Nd7 , متبوعة بـ

○ 15...Kf8 *2*لاحظ أن

○ 16.Re6 Re8 , 17.Nf5 Rh7

(○ 17...Rg8 , 18.Nh6)

○ 18.Ng7! Rg7 , 19.Bh6

ليست بالأفضل للأسود.

o 16...Bf8 إذا*3

فإن 17.Re6 o تحقق غاية الأبيض بهجوم جيد.

*4 يجب أن يدافع عن الـ. g7

o 19...Kh8 إذا*5

o 20.Re8+ o